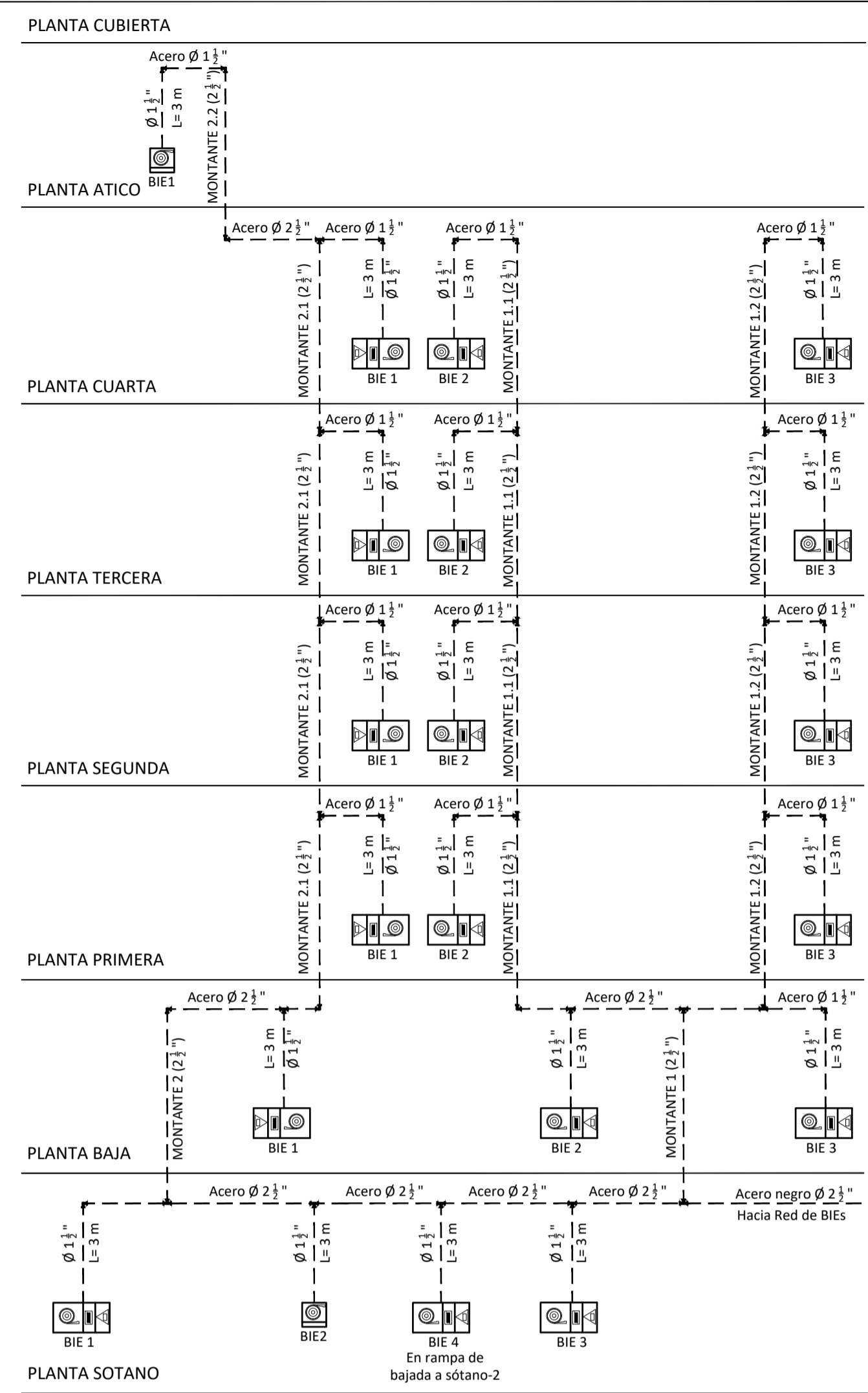
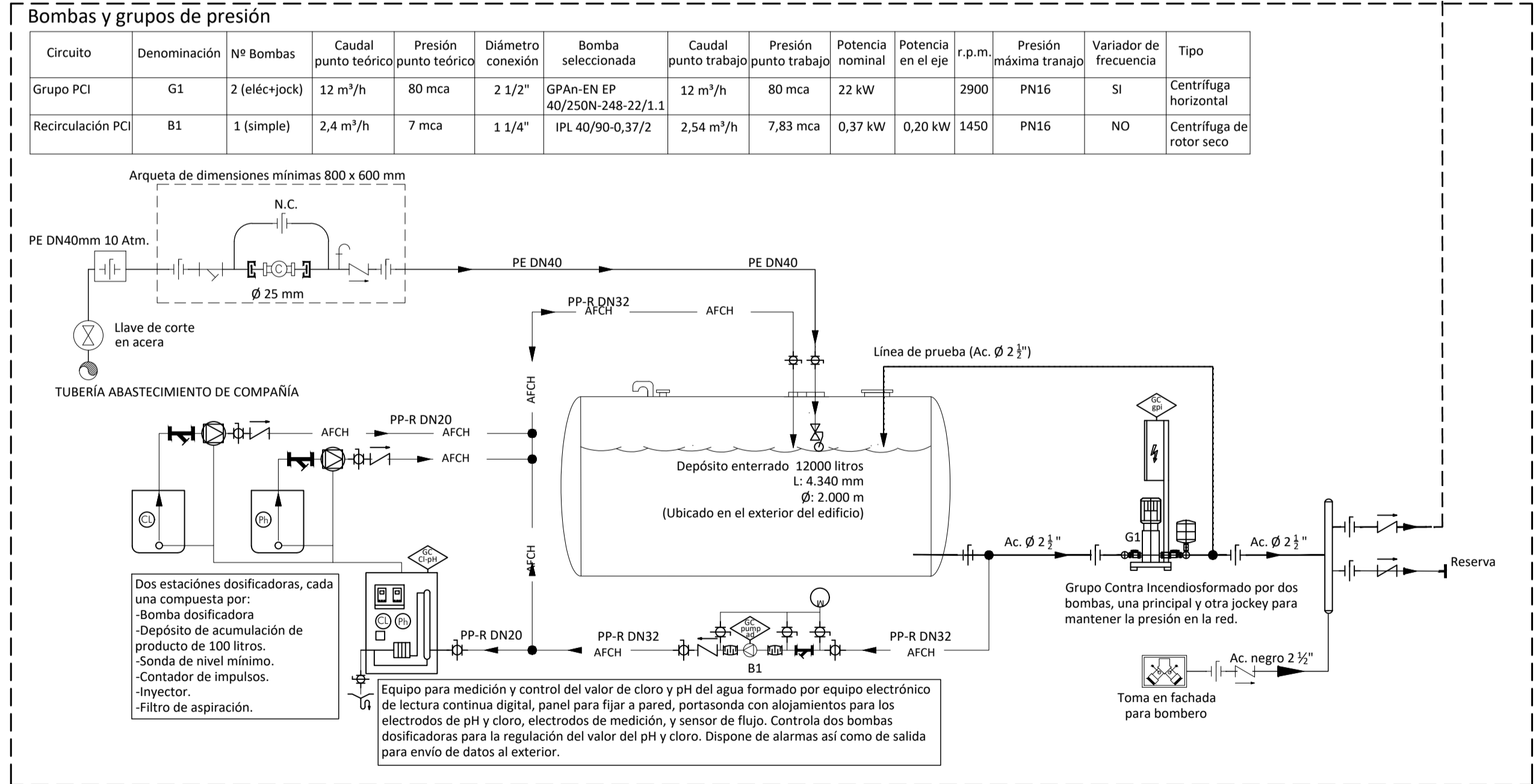


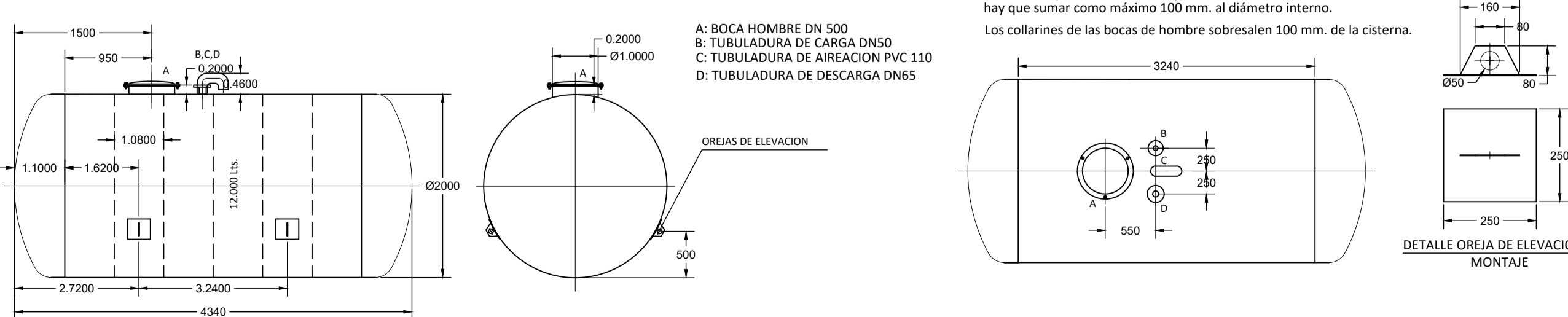
ESQUEMA DE PRINCIPIO DE LA RED DE BIES



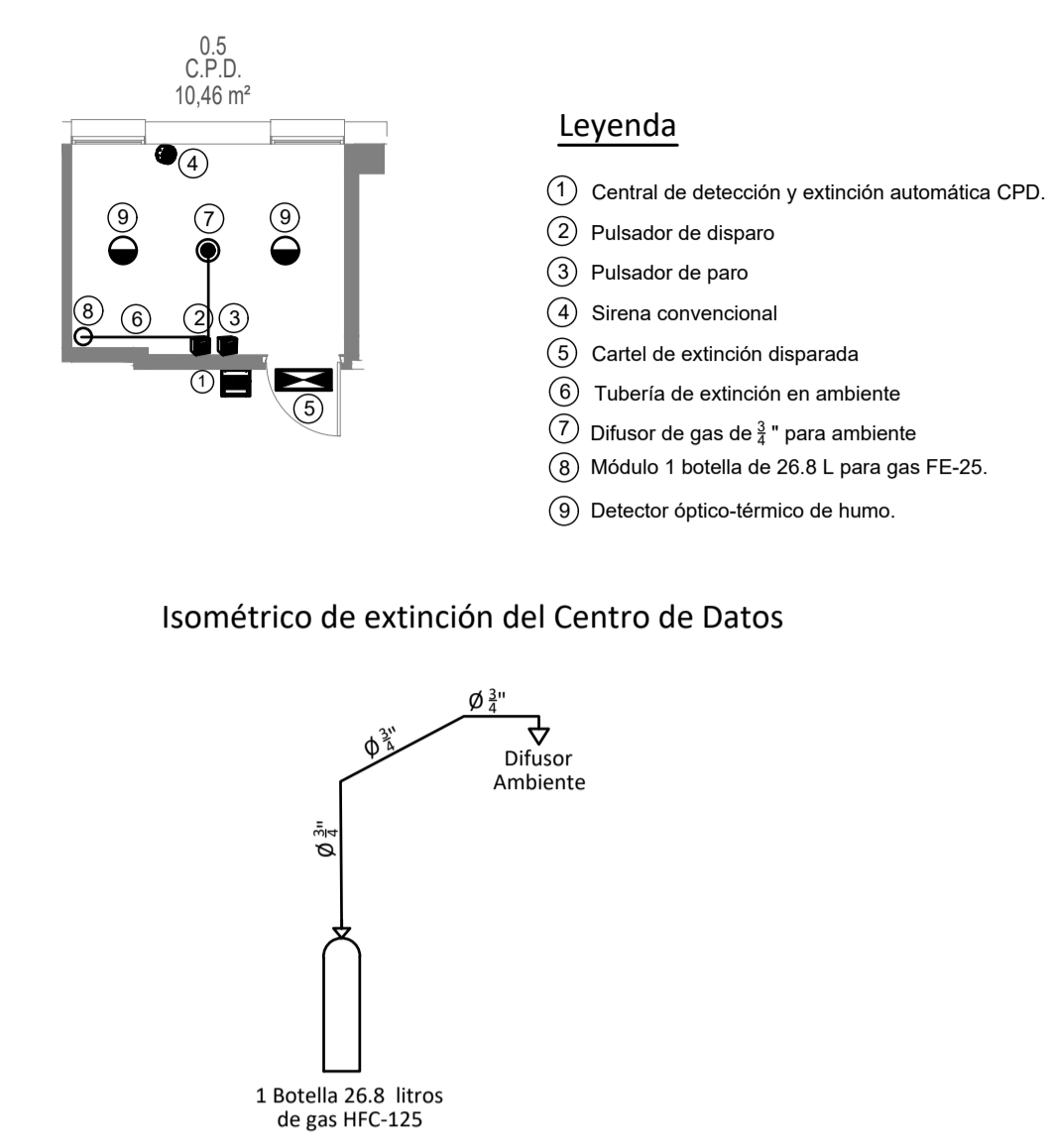
ESQUEMA DEL SISTMEA DE BOMBEO SALA GRUPO PCI (Sótano -1)



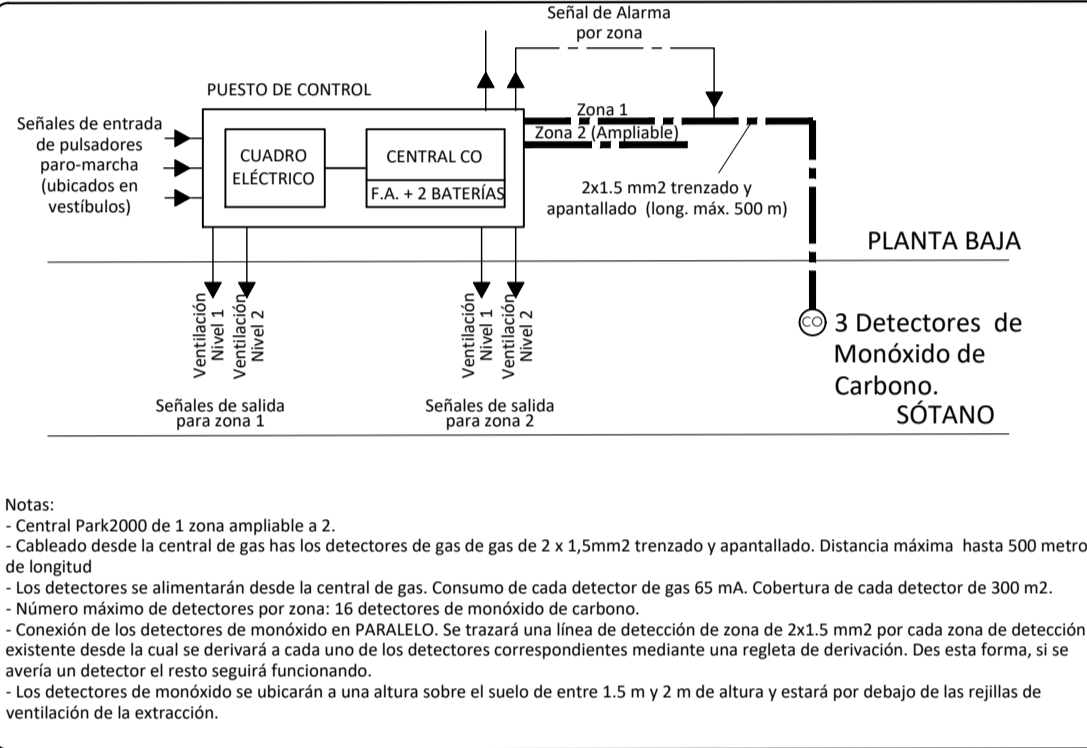
DETALLE CISTERNA HORIZONTAL ENTERRADA CONTRA INCENDIOS. DIÁMETRO - 2 m



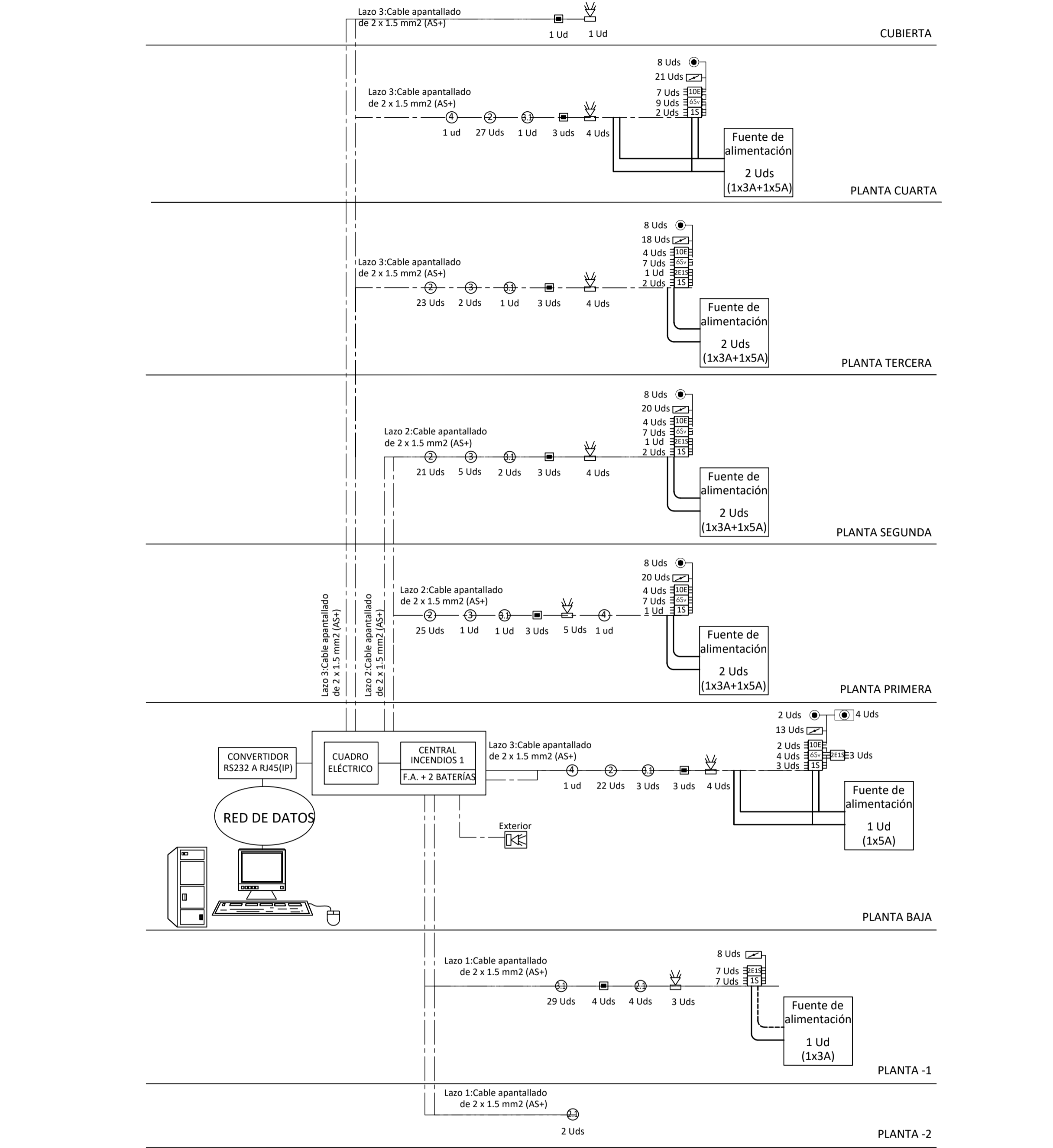
DETECCIÓN Y EXTINCIÓN DE INCENDIOS DEL CPD



ESQUEMA DE DETECCIÓN CO



ESQUEMA DE SISTEMA DE DETECCIÓN Y ALARMA DE INCENDIOS



ELEMENTOS DE DETECCIÓN Y ALARMA PLANTA Y LAZO															
LAZO	PLANTA	Compuerta cortafuego	Detector Térmico	Detector óptico	Detector ópt-term.	Detector ópt-term visto	Detector óptico visto	Modulo combinado 2E_1S	Modulo control 6S	Modulo control 1S	Modulo monitor 10E	Pulsador alarma	Sirena interior	Retenedor	Retenedor accesorio
L1	P-1	8	0	0	0	29	4	7	0	7	0	4	3	0	0
	P+0	13	0	22	0	3	0	3	4	3	2	3	4	2	4
L2	P+1	18	1	25	1	1	0	0	7	1	4	3	5	8	0
	P+2	20	0	21	0	2	0	1	7	2	4	3	4	8	0
L3	P+3	18	0	23	2	1	0	1	7	2	4	3	4	8	0
	P+4	21	1	27	0	1	0	0	9	2	7	3	4	8	0
	ATICO	0	0	0	0	0	0	0	0	0	0	1	1	0	0
TOTAL		98	2	118	3	37	4	12	34	17	21	20	25	34	4

CONSUMO POR LAZO DE LOS ELEMENTOS DEL SISTEMA DE DETECCIÓN Y ALARMA									
PLANTA	Compuerta cortafuego	Modulo combinado 2E_1S	Modulo control 6S	Modulo de control 1S	Modulo monitor 10E	retenedor	retenedorsuelo	Alimentación requerida total	Fuente de alimentación elegida en Amperios (A)
P+0	2,73	0,0264	0,14	0,0264	0,12	0,14	0,28	3.46280000	4.501640
P+1	3,78	0	0,245	0,0088	0,24	0,56	0	4.83380000	6.283940
P+2	4,2	0,0088	0,245	0,0176	0,24	0,56	0	5.27140000	6.852820
P+3	3,78	0,0088	0,245	0,0176	0,24	0,56	0	4.85140000	6.306820
P+4	4,41	0	0,315	0,0176	0,42	0,56	0	5.72260000	7.439380
P-1	1,68	0,0616	0	0,0616	0	0	0	1.80320000	2.344160

- LEYENDA EXTINCIÓN**
- Tubería de agua de acero negro de diámetros indicados en planos.
 - AFCH: Tubería distribución de agua en sala.
 - Válvula de bola
 - Válvula de retención
 - Válvula de seguridad
 - Desagüe
 - Mandómetro
 - Bomba
 - Válvula de boya
 - Bomba dosificadora producto químico
 - Válvula de mariposa
 - Filtro de malla metálica
 - Llave de corte en acera
 - Desagüe sifónico
 - Manguito antivibratorio
 - Tapón
 - Bomba caudal constante_A_Directo
 - Equipo medición cloro y pH
 - Grupo de presión Agua fría
 - Módulo compacto equipado con BIE 25 mm, pulsador de alarma y extintor de polvo ABC 6 kg.
 - BIE 25 mm de superficie.
- LEYENDA DETECCIÓN Y ALARMA INCENDIOS**
- Central de incendios analógica de 4 lazos.
 - Panel Repetidor remoto conectado a Central alarma analógica
 - Detector óptico de humo analógico con base para instalación empotrada en el falso cielo.
 - Detector óptico de humo analógico con base y zócalo para instalación vista en techo.
 - Detector óptico-térmico de humo analógico con base para instalación empotrada en el falso cielo.
 - Detector óptico-térmico de humo analógico con base y zócalo para instalación vista en techo.
 - Detector térmico de humo analógico con base para instalación empotrada en falso techo.
 - Sirena electrónica con módulo direccionable.
 - Sirena exterior de color rojo, con foco intermitente y serigrafía de la palabra FUEGO en color blanco mod. con módulo direccionable.
 - Pulsador de alarma manual analógico direccionable empotrado/ superficie.
 - Módulo monitor direccionable de 1 circuito de entrada.
 - Módulo de control direccionable supervisado o en forma de relé (1 salida).
 - Módulo de control direccionable de 6 salidas.
 - Módulo monitor direccionable de 10 entradas.
 - Módulo combinado de 2 entradas y 1 salida.
 - Retenedor con accesorios.
 - Retenedor
 - Compuerta cortafuego con señal con activación desde central de incendios, finales de carrera de abierta/cerrada con servomotor para rearme desde central.
- LEYENDA DETECCIÓN DE MONÓXIDO DE CARBONO**
- Selector de paro/marcha de accionamiento extractores.
 - Central de detección de CO mod. G-10 de Notifier o equivalente
 - Detector de Monóxido de Carbono, mod. NCO-10 de Notifier o equivalente

Revisiones		
Nº	Descripción	Fecha
A	EMISIÓN P. E.	MARZO 2017

Promotor:

Equipo Redactor:

REHABILITACIÓN DEL EDIFICIO "EL OLIVILLO" para CENTRO DE TRANSFERENCIA EMPRESARIAL en el CAMPUS DE CÁDIZ DE LA UNIVERSIDAD DE CÁDIZ

PROYECTO EJECUCION
PROTECCIÓN CONTRA INCENDIOS
ESQUEMA CONTRA INCENDIOS

Escala: S/E
Formato: A1
Nº Proyecto: 1701P
Fecha: MARZO 2017
Revisión:

Ca 01